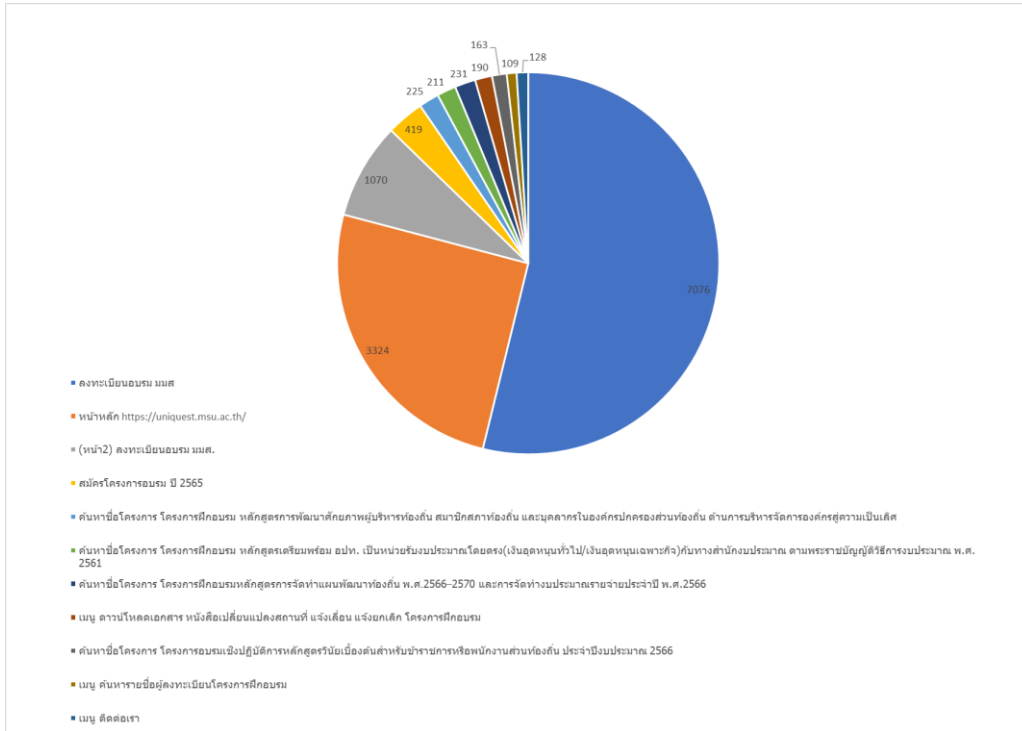


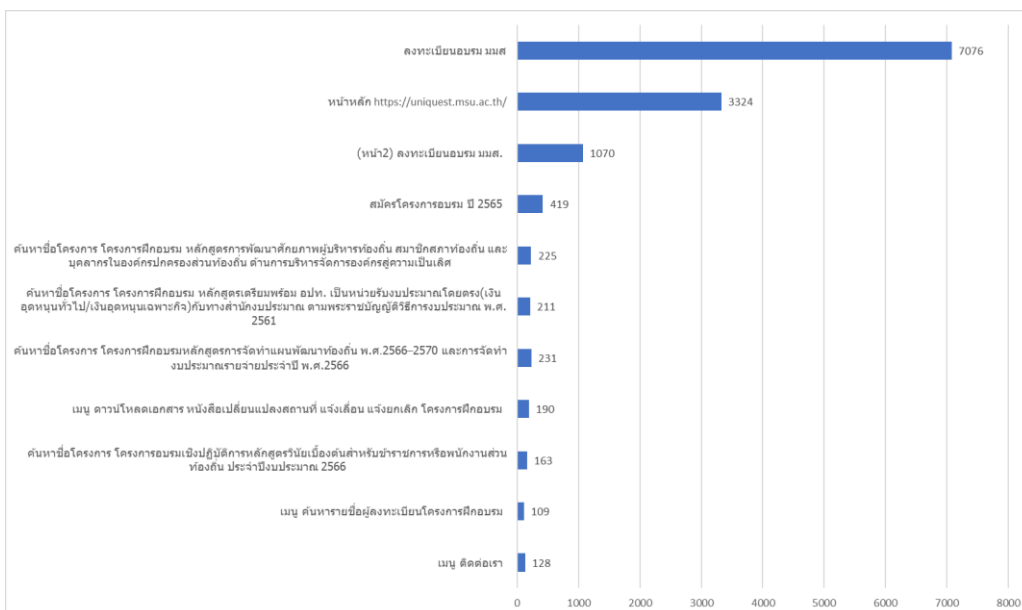
รายงานข้อมูลสถิติการให้บริการ

1. ข้อมูลสถิติการให้บริการเว็บไซต์ <https://uniquet.msu.ac.th/>

รอบ 9 เดือน (1 ตุลาคม 2565 - 27 มิถุนายน 2566)



รูปที่ 1 แผนภาพแสดงข้อมูลสถิติการให้บริการเว็บไซต์ <https://uniquet.msu.ac.th/>

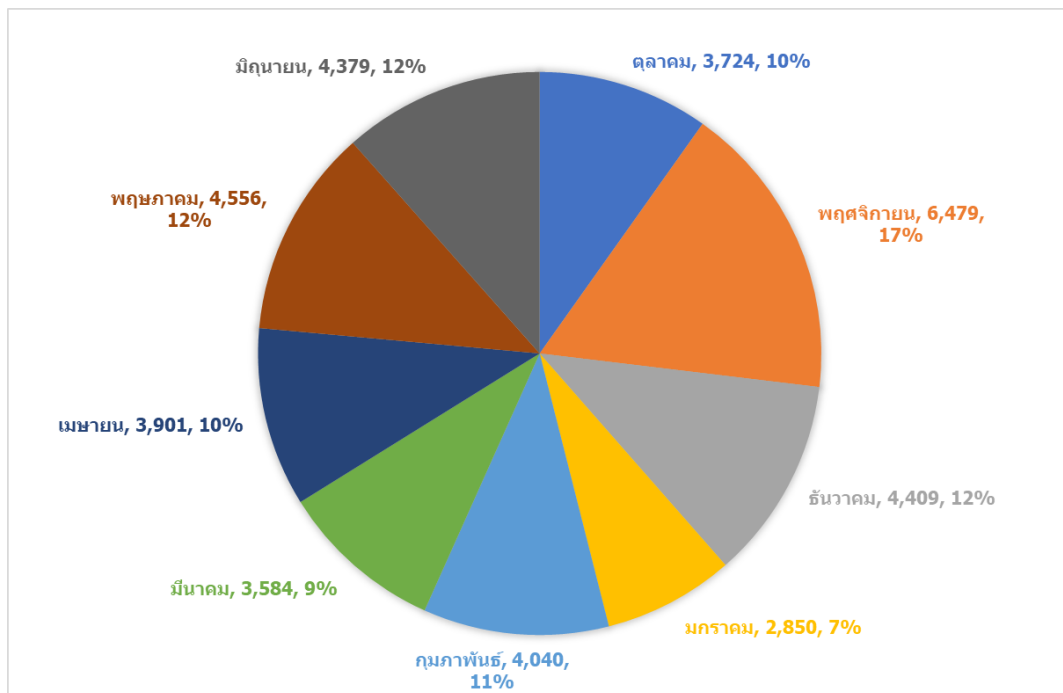


รูปที่ 2 แผนภาพแสดงข้อมูลสถิติการให้บริการเว็บไซต์ <https://uniquet.msu.ac.th/>

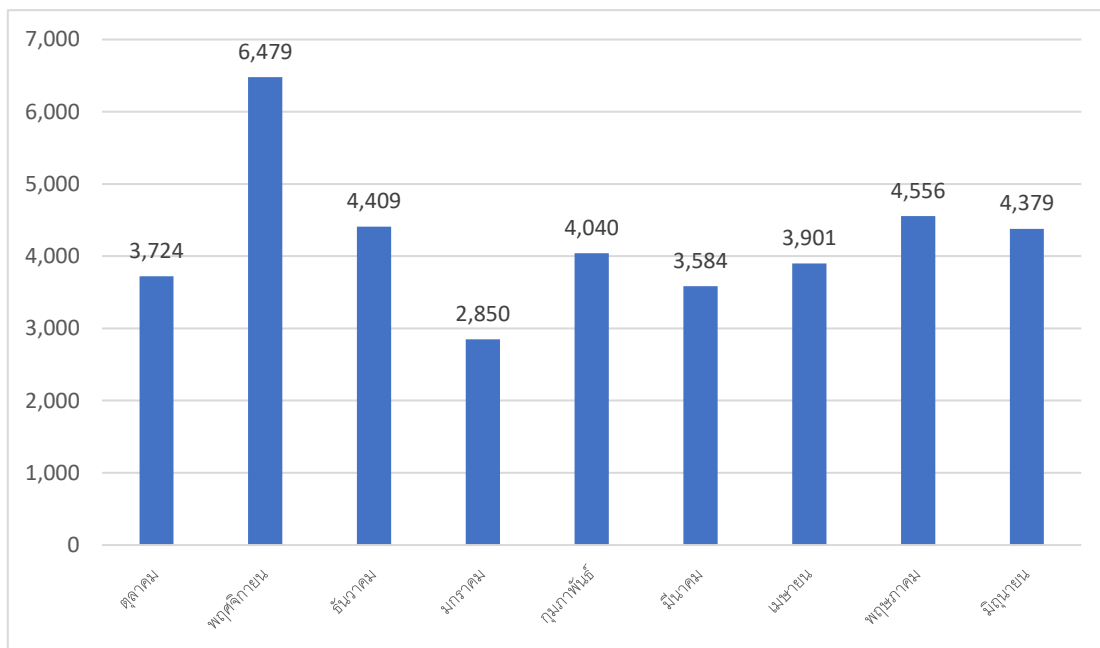
ข้อมูลสถิติการให้บริการเว็บไซต์ https://uniquet.msu.ac.th/ รอบ 9 เดือน		
ลำดับ	ชื่อหน้าเว็บและคลาสหน้าจอ	ผู้ใช้งานเว็บไซต์ (คน)
1	หน้าเว็บ - ลงทะเบียนอบรม มมส	7076
2	หน้าหลัก https://uniquet.msu.ac.th/	3324
3	หน้าเว็บ - (หน้า2) ลงทะเบียนอบรม มมส.	1070
4	เมนูดาวน์โหลดเอกสาร - สมัครโครงการอบรม ปี 2565	419
5	เมนูค้นหาชื่อโครงการ - โครงการฝึกอบรม หลักสูตรการพัฒนาศักยภาพผู้บริหารท้องถิ่น สมาชิกสภาท้องถิ่น และบุคลากรในองค์กรปกครองส่วนท้องถิ่น ด้านการบริหารจัดการองค์การสู่ความเป็นเลิศ	225
6	เมนูค้นหาชื่อโครงการ - โครงการฝึกอบรม หลักสูตรเตรียมพร้อม อปท. เป็นหน่วยรับงบประมาณโดยตรง(เงินอุดหนุนทั่วไป/เงินอุดหนุนเฉพาะกิจ)กับทางสำนักงบประมาณ ตามพระราชบัญญัติวิธีการงบประมาณ พ.ศ. 2561	211
7	เมนูค้นหาชื่อโครงการ - โครงการฝึกอบรมหลักสูตรการจัดทำแผนพัฒนาท้องถิ่น พ.ศ.2566-2570 และการจัดทำงบประมาณรายจ่ายประจำปี พ.ศ.2566	231
8	เมนู - ดาวน์โหลดเอกสาร หนังสือเปลี่ยนแปลงสถานที่ แจ้งเลื่อน แจ้งยกเลิก โครงการฝึกอบรม	190
9	เมนู - ค้นหาชื่อโครงการ - โครงการอบรมเชิงปฏิบัติการหลักสูตรวินัยเบื้องต้นสำหรับข้าราชการหรือพนักงานส่วนท้องถิ่น ประจำปีงบประมาณ 2566	163
10	เมนู - ค้นหารายชื่อผู้ลงทะเบียนโครงการฝึกอบรม	109
11	เมนู - ติดต่อเรา	128

รูปที่ 3 ตารางแสดงข้อมูลเชิงสถิติการ ให้บริการเว็บไซต์ <https://uniquet.msu.ac.th/> รอบ 9 เดือน

2.รายงานสถิติผู้ใช้บริการโครงการอบรมของสำนักบริการวิชาการ มหาวิทยาลัยมหาสารคาม
 รอบ 9 เดือน (1 ตุลาคม2565 – 19 มิถุนายน 2566)



รูปที่ 4 สถิติผู้ใช้บริการโครงการอบรมของสำนักบริการวิชาการ



รูปที่ 5 สถิติผู้ใช้บริการโครงการอบรมของ สำนักบริการวิชาการ

รายงานสถิติผู้ใช้บริการโครงการอบรมของสำนักบริการวิชาการ รอบ 9 เดือน (1 ตุลาคม 2565 – 19 มิถุนายน 2566)		
ลำดับ	เดือน	จำนวนผู้เข้าอบรม(คน)
1	ตุลาคม	3,724
2	พฤศจิกายน	6,479
3	ธันวาคม	4,409
4	มกราคม	2,850
5	กุมภาพันธ์	4,040
6	มีนาคม	3,584
7	เมษายน	3,901
8	พฤษภาคม	4,556
9	มิถุนายน	4,379
รวม		37,922

รูปที่ 6 ตารางแสดงข้อมูลสถิติผู้ใช้บริการโครงการอบรมของสำนักบริการวิชาการ