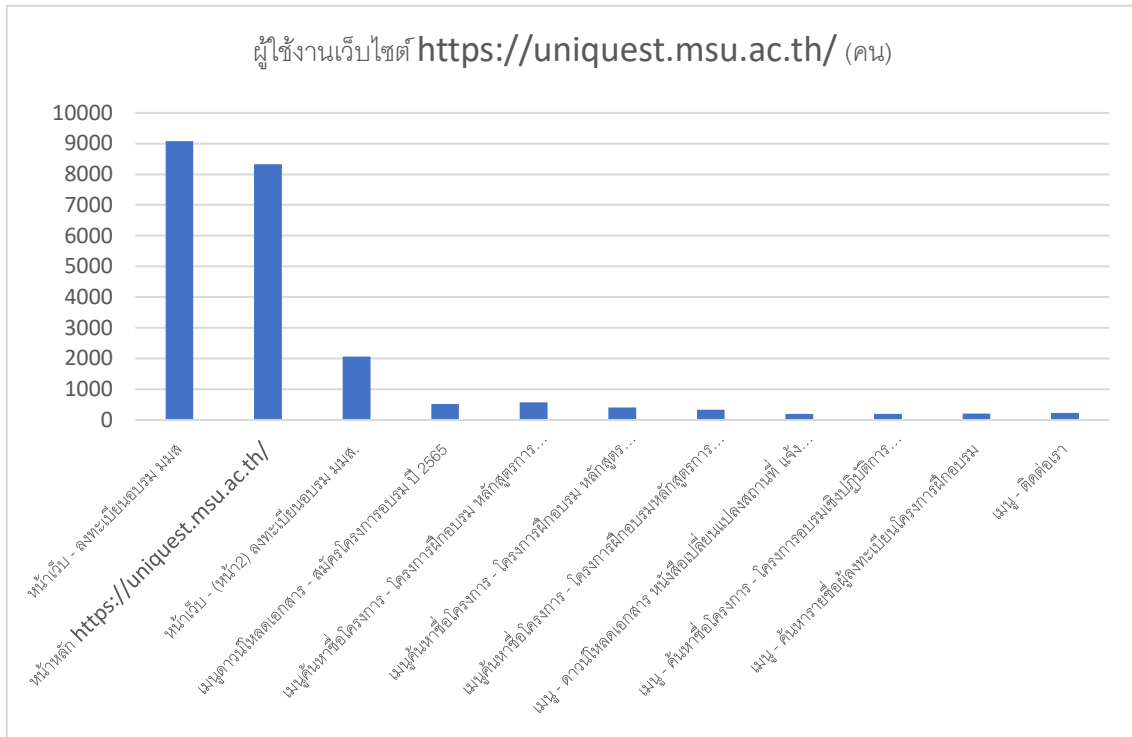
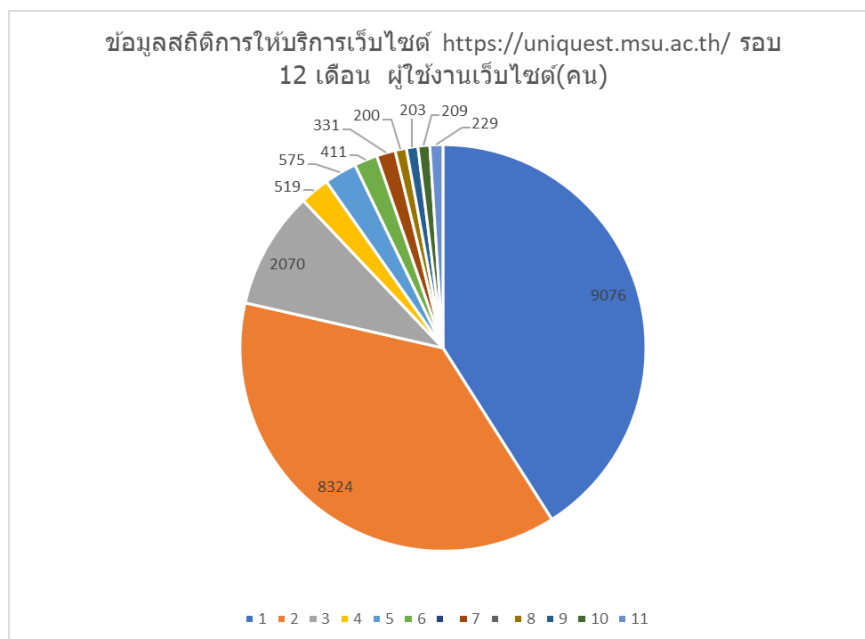


รายงานข้อมูลสถิติการให้บริการเว็บไซต์ <https://uniquet.msu.ac.th/> (1 ตุลาคม 2565 ถึง 30 กันยายน 2566)

1. ข้อมูลสถิติการให้บริการเว็บไซต์ <https://uniquet.msu.ac.th/> รอบ 12 เดือน (1 ตุลาคม 2565 ถึง 30 กันยายน 2566)



รูปที่ 1 แผนภูมิแท่งแสดงข้อมูลสถิติจำนวนผู้เข้าใช้บริการเว็บไซต์ <https://uniquet.msu.ac.th/>

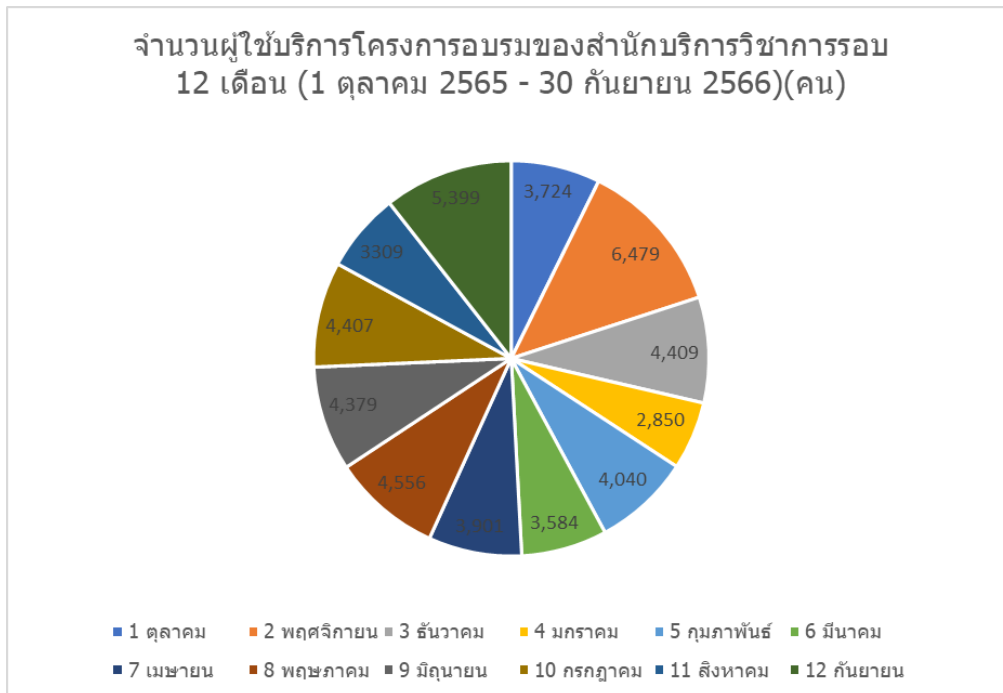


รูปที่ 2 แผนภูมิมวงกลมแสดงข้อมูลสถิติจำนวนผู้เข้าใช้บริการเว็บไซต์ <https://uniquet.msu.ac.th/>

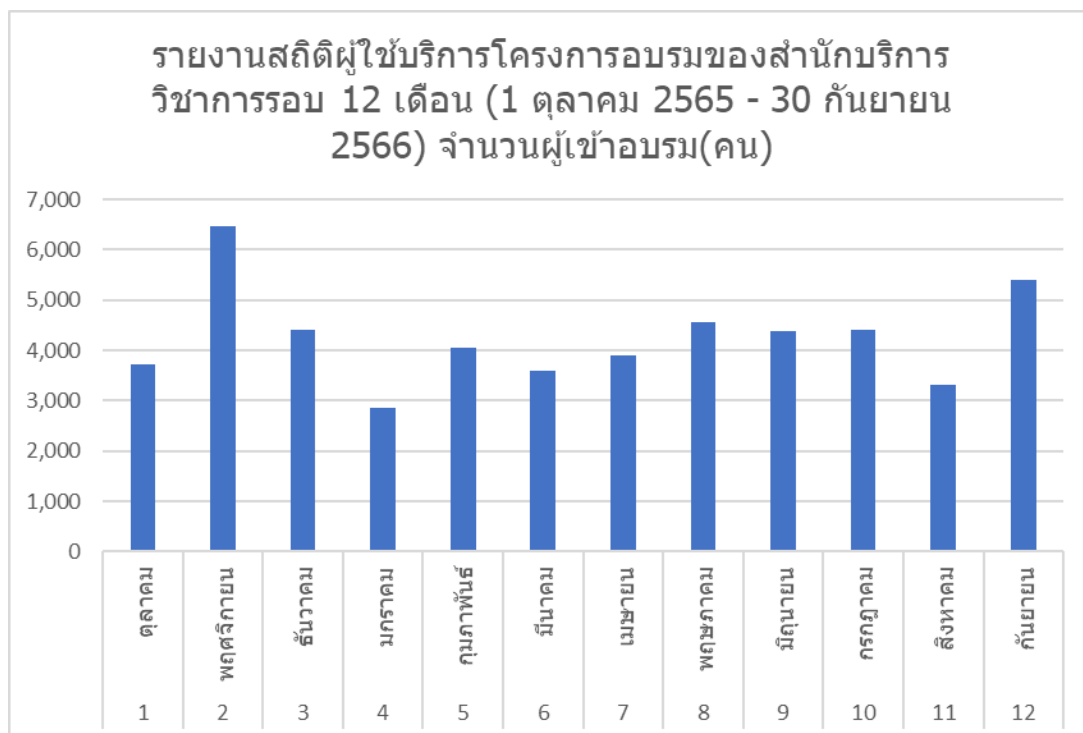
ข้อมูลสถิติการให้บริการเว็บไซต์ https://uniquest.msu.ac.th/ รอบ 12 เดือน		
ลำดับ	ชื่อหน้าเว็บและคลาสหน้าจอ	ผู้ใช้งานเว็บไซต์ (คน)
1	หน้าเว็บ - ลงทะเบียนอบรม มมส	9076
2	หน้าหลัก https://uniquest.msu.ac.th/	8324
3	หน้าเว็บ - (หน้า2) ลงทะเบียนอบรม มมส.	2070
4	เมนูดาวน์โหลดเอกสาร - สมัครโครงการอบรม ปี 2565	519
5	เมนูค้นหาชื่อโครงการ - โครงการฝึกอบรม หลักสูตรการพัฒนาศักยภาพผู้บริหารท้องถิ่น สมาชิกสภาท้องถิ่น และบุคลากรในองค์กรปกครองส่วนท้องถิ่น ด้านการบริหารจัดการองค์กรสู่ความเป็นเลิศ	575
6	เมนูค้นหาชื่อโครงการ - โครงการฝึกอบรม หลักสูตรเตรียมพร้อม อปท. เป็นหน่วยรับงบประมาณโดยตรง(เงินอุดหนุนทั่วไป/เงินอุดหนุนเฉพาะกิจ)กับทางสำนักงบประมาณ ตามพระราชบัญญัติวิธีการงบประมาณ พ.ศ. 2561	411
7	เมนูค้นหาชื่อโครงการ - โครงการฝึกอบรมหลักสูตรการจัดทำแผนพัฒนาท้องถิ่น พ.ศ.2566-2570 และการจัดทำงบประมาณรายจ่ายประจำปี พ.ศ.2566	331
8	เมนู - ดาวน์โหลดเอกสาร หนังสือเปลี่ยนแปลงสถานที่ แจ้งเลื่อน แจ้งยกเลิก โครงการฝึกอบรม	200
9	เมนู - ค้นหาชื่อโครงการ - โครงการอบรมเชิงปฏิบัติการหลักสูตรวินัยเบื้องต้นสำหรับข้าราชการหรือพนักงานส่วนท้องถิ่น ประจำปีงบประมาณ 2566	203
10	เมนู - ค้นหารายชื่อผู้ลงทะเบียนโครงการฝึกอบรม	209
11	เมนู - ติดต่อเรา	229

รูปที่ 3 ตารางแสดงข้อมูลเชิงสถิติการ ให้บริการเว็บไซต์ <https://uniquest.msu.ac.th/> รอบ 12 เดือน

2.รายงานสถิติผู้ใช้บริการโครงการอบรมของสำนักบริการวิชาการ มหาวิทยาลัยมหาสารคาม รอบ 12 เดือน (1 ตุลาคม 2565 ถึง 30 กันยายน 2566)



รูปที่ 4 สถิติผู้ใช้บริการโครงการอบรมของสำนักบริการวิชาการ



รูปที่ 5 สถิติผู้ใช้บริการโครงการอบรมของ สำนักบริการวิชาการ

รายงานสถิติผู้ใช้บริการโครงการอบรมของสำนักบริการวิชาการ รอบ 12 เดือน (1 ตุลาคม 2565 - 30 กันยายน 2566)		
ลำดับ	เดือน	จำนวนผู้เข้าอบรม(คน)
1	ตุลาคม	3,724
2	พฤศจิกายน	6,479
3	ธันวาคม	4,409
4	มกราคม	2,850
5	กุมภาพันธ์	4,040
6	มีนาคม	3,584
7	เมษายน	3,901
8	พฤษภาคม	4,556
9	มิถุนายน	4,379
10	กรกฎาคม	4,407
11	สิงหาคม	3309
12	กันยายน	5,399
รวม		51,037

รูปที่ 6 ตารางแสดงข้อมูลสถิติผู้ใช้บริการโครงการอบรมของสำนักบริการวิชาการ